

LE MARCHE-PIED n°24

Editorial.

La saison poursuit son cours. Nos couleurs ont été bien défendues aux pré France (Charlotte et moi) et au France avec Emmanuel qui réalise également un super critérium national. Le retour de Christèle est un peu reporté, en effet, après un très bon retour sur 3000 m au 1er tour inter-club, une tendinite aux genoux l'empêche de poursuivre sa progression.

Malgré tout, avec la présence de Nathalie, Charlotte, Emmanuel et moi, la marche a contribué comme toutes les autres disciplines à faire que notre équipe 1 se maintienne en N1B.

C'est la volonté de tous qui a permis, alors que nous étions les seuls à y croire, cette réussite.

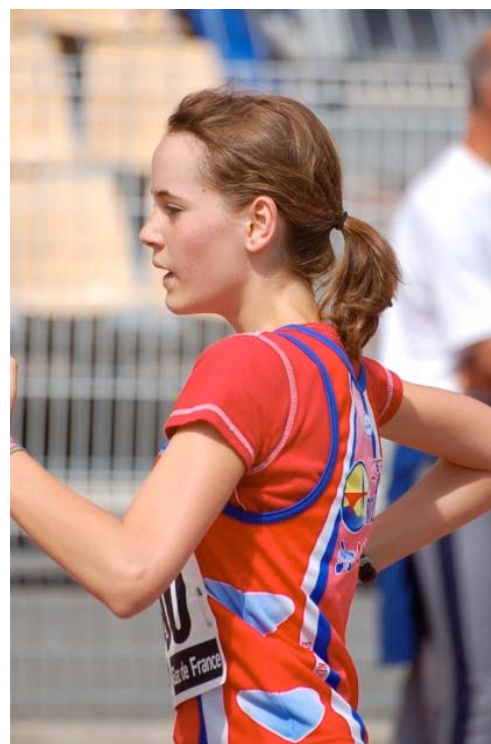
C'est aussi la réussite d'un club qui veut former et ne compte pas sur le mercenariat, qui amène des jeunes au top et qui sait garder des anciens de valeurs.

Ainsi, chaque athlète, chaque entraîneur, chaque dirigeant s'est senti impliqué. Tout le monde a su donner le meilleur de lui même, malgré la fatigue du voyage, malgré les blessures. Nous avons montré à tous ceux qui nous croient moribonds que nous sommes toujours le 2eme club de la région, et il n'y pas de raison que cela ne continue pas.

François le 24 mai 2007



Nathalie Quesnot : Equipe 1, 2ème tour



Charlotte Gosselin : Equipe 1, 1er et 2ème tour



Christèle Vaqué : Equipe 1, 1er tour



François Pesquet : Equipe 1, 1er et 2ème tour



Daniel Andrieu : Equipe 2, 1er et 2ème tour



Emmanuel Boulay : Equipe 1, 1er et 2ème tour

Critérium national de Saint Bertevin.

Le critérium national du 20 km marche a eu lieu le 8 avril dernier à Saint Bertevin dans la Mayenne, avec la participation d'un athlète du club : Emmanuel Boulay.

Les épreuves se sont déroulées sur un tour plat d'un kilomètre, mais qui comportait beaucoup de relances. Même si le soleil était au rendez-vous, le vent a été assez handicapant. Les concurrents se sont élancés à 11 h 50.

Très vite Frank Delree prend la tête devant Jean Michel Prevel, Sébastien Biche et Hervé Davaux. Emmanuel suit, à quelques mètres, en compagnie d'Eddy Rozé.

Le rythme est bon quoiqu'en dessous des temps espérés.

Au dixième kilomètre, Jean Michel Prevel, parti à un rythme au-dessus de ses moyens, craque et se fait doubler par le duo composé d'Emmanuel et d'Eddy.

Au treizième km, Emmanuel décroche Eddy qu'il ne reverra plus avant l'arrivée. Il tente de maintenir la pression sur Sébastien Biche (la troisième place est synonyme d'une place en coupe d'Europe).

Le challenge est difficile à relever : les trois premiers ont participé à un stage à 2700 mètres en Chine, avec Denis Langlois et Eddy Riva.

Malheureusement il ne peut revenir mais impressionne tout de même le DTN et les officiels (Gérard Lelièvre, Martial Fesselier ...), en battant son record sur route de plus de 2 minutes.

Sa technique est impeccable et il ne prendra aucune mise en garde.

Frank Delree gagne devant Hervé Davaux et Sébastien Biche.

Emmanuel termine à la quatrième place en 1 h 29' 49 s et se qualifie du même coup pour les France élites, avec un maigre espoir d'être repêché pour la coupe d'Europe.

Distance	Temps au km	Temps cumulé
1000 m	4'26''	4'26"
2000 m	4'24''	8'50"
3000 m	4'26''	13'16"
4000 m	4'28''	17'44"
5000 m	4'25''	22'09"
6000 m	4'27''	26'36"
7000 m	4'28''	31'04"
8000 m	4'27''	35'31"
9000 m	4'30''	40'01"
10000 m	4'28''	44'29"
11000 m	4'31''	49'00"
12000 m	4'31''	53'31"
13000 m	4'29''	58'00"
14000 m	4'31''	1 h 02' 31"
15000 m	4'33''	1 h 07' 04"
16000 m	4'35''	1 h 11' 39"
17000 m	4'35"	1 h 16' 14"
18000 m	4'35"	1 h 20' 49"
19000 m	4'32"	1 h 25' 21"
20000 m	4'28"	1 h 29' 49"

	Epinal	St Bertevin
1 ^{er} 5000 m	23'15''	22'09"
2 ^{ème} 5000 m	22'58''	22'20"
3 ^{ème} 5000 m	23'05''	22'35"
4 ^{ème} 5000 m	22'40''	22'44"

Résultats.

27 janvier 2007 Mondeville salle : 3000 m piste.

4 Emmanuel Boulay SeH 12' 29" 20

03 février 2007 Mondeville Pré France en salle : 3000 m piste.

4 Charlotte Gosselin CaF 17' 40" 93

03 février 2007 Mondeville Pré France en salle : 5000 m piste.

8 François Pesquet VeH 24' 48" 91

17 février 2007 Vittel Championnats de France en salle : 5000 m piste.

13 François Pesquet VeH 25' 03" 34

18 février 2007 Clermont- Ferrand Championnats de France en salle : 5000 m piste.

7 Emmanuel Boulay SeH 21'31" 25

17 mars 2007 La Remuée 10 km route.

1 Emmanuel Boulay SeH 44' 34"

24 mars 2007 Saint Nicolas d'Aliermont 10 km route.

2 Emmanuel Boulay SeH 43' 21"

1 avril 2007 Maromme 5 km route.

1 François Pesquet VeH 24' 22" 56

8 avril 2007 Saint Berthevin Critérium national hommes 20 km.

4 Emmanuel Boulay SeH 1 h 29' 49" 0

14 avril 2007 Gaillon : Régional Heure piste.

2 François Pesquet VeH 11 412 m

7 avril 2007 Mont Saint Aignan Challenge Ecureuil: 1000 m piste.

Margaux Laroche PoF 6' 47" 1

Laura Bloch PoF 7' 21" 2

28 avril 2007 Sotteville challenge Pouchet : 5000 m piste.

1 Emmanuel Boulay SeH 22' 30" 88

3 François Pesquet VeH 23' 57" 44

6 mai 2007 Sotteville Interclubs 1^{er} tour : 5000 m piste.

1 Emmanuel Boulay SeH 20' 32" 71 (Record personnel et club senior)

4 François Pesquet VeH 23' 44" 59 (Record personnel et club vétéran)

6 mai 2007 Sotteville Interclubs 1^{er} tour : 3000 m piste.

2 Christèle Vaqué SeF 15' 44" 93

6 Charlotte Gosselin CaF 17' 43" 29

6 mai Dieppe Interclubs 1^{er} tour : 5000 m piste.

7 Daniel Andrieu VeH 33' 29" 3

8 mai 2007 Maromme Challenge Ecuireuil: 2000 m piste.

Lydie Katala BEF 14' 20" 0

Nicolas Ninot BeG 15' 47" 7

20 mai 2007 Albi Interclubs 2^{ème} tour : 5000 m piste.

1 Emmanuel Boulay SeH 20' 56" 95

3 François Pesquet VeH 24' 18" 60

20 mai 2007 Albi Interclubs 2^{ème} tour : 3000 m piste.

9 Charlotte Gosselin CaF 17' 59" 71

10 Nathalie Quesnot SeF 18' 01" 08

20 mai Le Havre Interclubs 2^{ème} tour : 5000 m piste.

7 Daniel Andrieu VeH 33' 56" 8